

Mesa sectorial 3: Sector no energético, transición justa y financiamiento

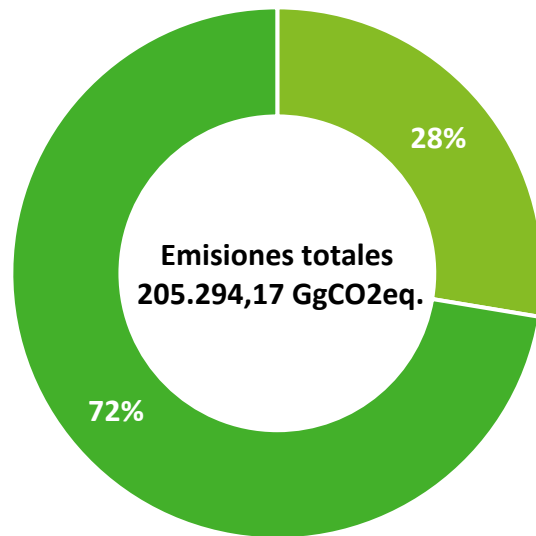


Sector no energético: Análisis de Contexto

De acuerdo al último Inventario Nacional de Gases de Efecto Invernadero (año 2016), las emisiones específicas del sector no energético representan un 72% de las emisiones totales, siendo los sectores asociados al uso de suelo, cambio de usos de suelo y silvicultura, y el sector ganadero, los que mayor contribuyen en términos de emisiones.

Emisiones totales

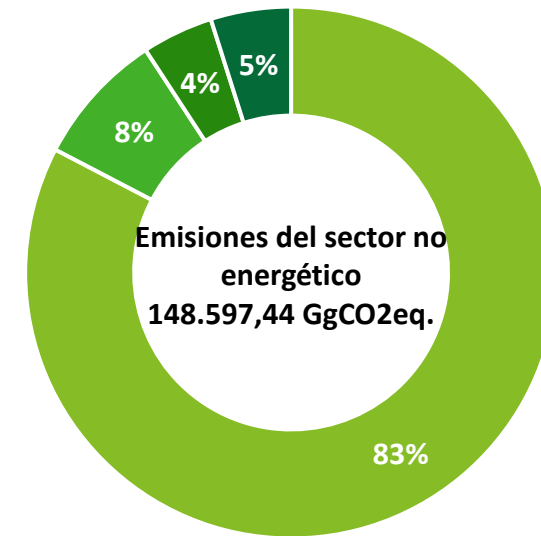
Perú - INGEI 2016



■ Sector energético ■ Sector no energético

Emisiones del sector no energético

Emisiones por sector no energético



■ USCUS ■ Ganadería ■ Residuos ■ Otros

Sector no energético: Lineamientos preliminares a 2030 y 2050 **Deloitte.**

Se plantean dos escenarios posibles de transición a 2050 para una economía baja en emisiones, teniendo en consideración las condiciones iniciales del Perú, los planes de mitigación desarrollados por las autoridades, las tecnologías disponibles y las medidas regulatorias necesarias para que se realicen los mismos.

Escenario 1:

El objetivo es aumentar la ambición en la reducción de emisiones comparado con la actual meta de estabilización. Para alcanzar este resultado, será necesaria la introducción de un paquete de medidas referidas a “buenas prácticas” que permitan estabilizar las emisiones principalmente en lo que refiere a ganadería y tierra para cultivos.

- La **reducción de la deforestación** mediante programas de protección de bosques nativos.
- Introducción de prácticas que permitan la **restauración de tierras y gestión de cultivos en los sectores de agricultura y ganadería**.
- Economía circular: cambio de conducta a **reciclado, generación de energía eléctrica a partir de residuos y mejora en el tratamiento de las aguas residuales**.

Escenario 2:

El objetivo del escenario 2 es alcanzar (o aproximarse lo más posible) a las cero emisiones a 2050. Para ello, resulta clave que tanto en los sectores vinculados al uso de los suelos, cambio en uso de los suelos y silvicultura (USCUSS), se apliquen medidas que permitan convertirlos en “carbono-negativos”, de modo tal que logren compensar las emisiones de aquellos sectores energéticos difíciles de descarbonizar.

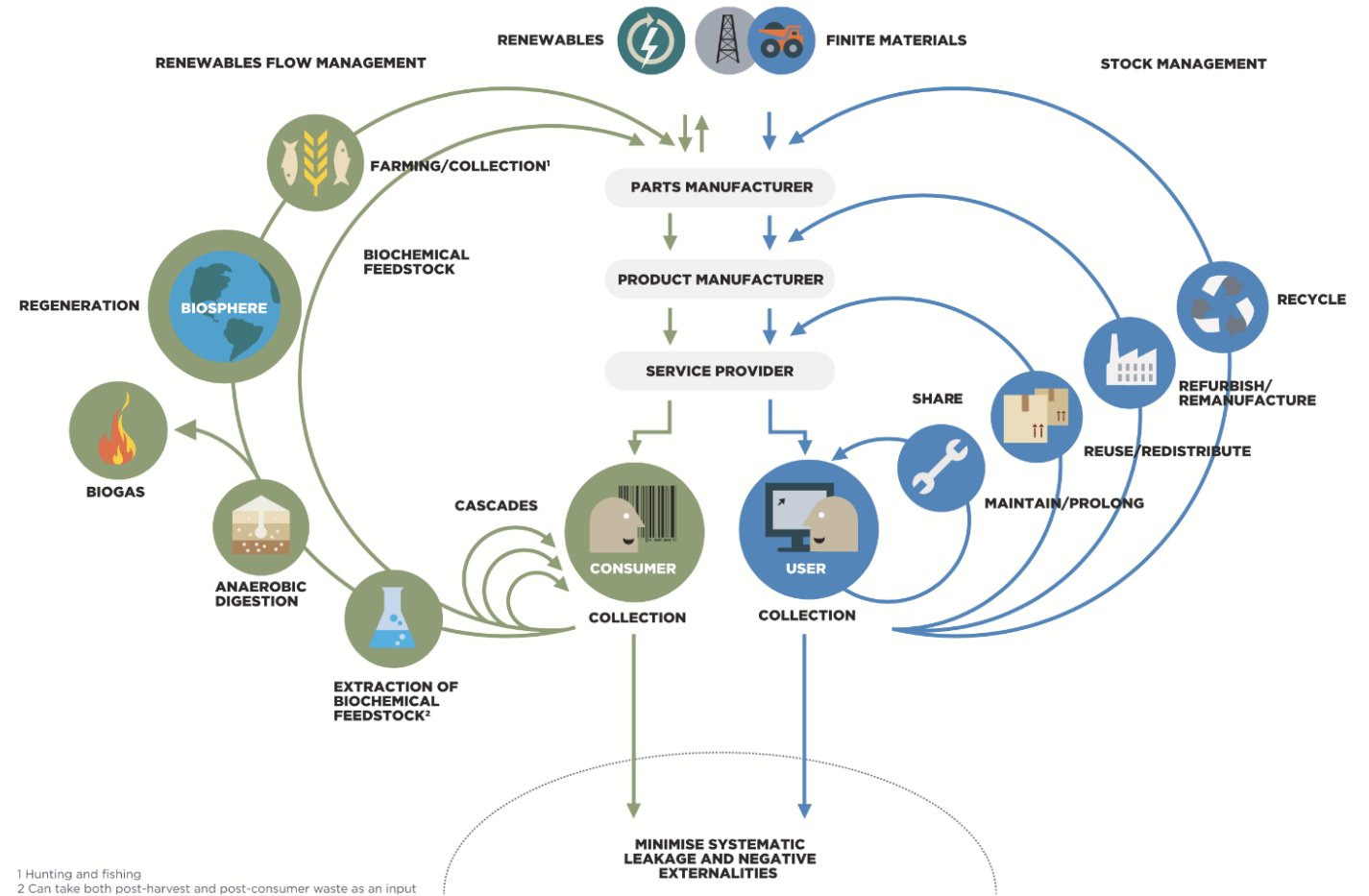
- La **reducción de la deforestación y la promoción del aumento de la superficie de las plantaciones forestales** resulta fundamental para lograr escenarios de descarbonización en el sector no energético.
- Introducción de prácticas que permitan la **restauración de tierras y gestión de cultivos en los sectores de agricultura y ganadería**.
- Economía circular: cambio de conducta a **reciclado, generación de energía eléctrica a partir de residuos y mejora en el tratamiento de las aguas residuales**.

Economía Lineal

Una economía lineal se refiere al modelo industrial tradicional que sigue el proceso lineal de “tomar, fabricar, desechar”.

Economía Circular

En una economía circular, el crecimiento está desvinculado del consumo de recursos escasos. Los productos y materiales se mantienen dentro del ciclo productivo durante el mayor tiempo posible, y cuando llegan al final de su uso, **se vuelven a reciclar (o enlazar) de manera efectiva en el sistema.**



Consecuencias Alarmantes

- Desde 1970, **las actividades humanas han acabado** con el **60%** de los mamíferos, aves, peces y reptiles, **20%** de los arrecifes de coral del mundo y **13 millones** de hectáreas de bosques;
- Si el calentamiento global continúa al ritmo actual, es probable que las temperaturas **augmenten 1,5°C** entre 2030 y 2052. Se estima que este evento ambiental tendría un costo económico de **US\$ 54 billones**;
- Actualmente utilizamos un **75% más de recursos naturales** de los que generamos cada año;
- Para 2030, se espera que la **demanda global** de alimentos aumente un **30%**, la de agua un **40%** y la de energía un **50%**;
- Según la Organización Mundial de la Salud (OMS), para 2025, la **mitad** de la población mundial vivirá en zonas con **escasez de agua**;
- Para 2050, habrá **más plástico** en el océano (en peso) que peces;
- La creciente intensidad y frecuencia de los fenómenos meteorológicos extremos, obligan a más de **20 millones de personas** a **abandonar sus hogares** y trasladarse a otras zonas de sus países **cada año** en promedio;
- La NASA prevé que el nivel del mar aumentará **65 centímetros** para el año 2100. Un pequeño aumento podrá tener **efectos devastadores** en los hábitats costeros, causar erosiones destructivas, inundaciones de humedales, contaminación de acuíferos y suelos agrícolas con sal, pérdida de hábitat para peces, aves, y plantas.

Medidas de Adaptación



Transforme la cadena de valor existente para eliminar los residuos y aumentar la eficiencia.



Haga crecer el negocio principal de forma orgánica incorporando ofertas circulares.



Invierta y amplíe negocios circulares completamente nuevos y disruptivos.



Cierre bucles de recursos en una colaboración continua con los *stakeholders* intersectoriales.

El camino hacia una transición justa – Resultados de nuestra anterior ETR

Una transición justa hacia la sostenibilidad ambiental implica que todos los grupos afectados de forma negativa sean compensados y apoyados para que puedan beneficiarse de la transición.

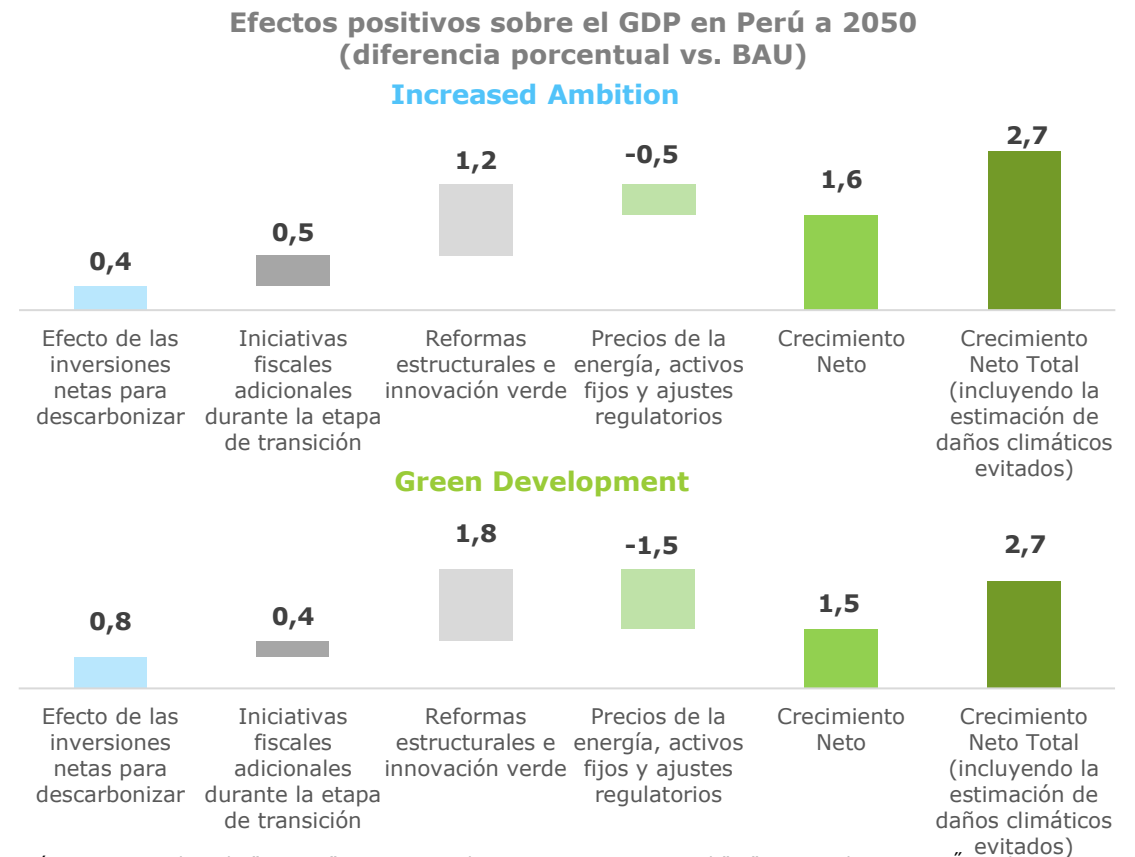
En el Acuerdo de París se reconoce la necesidad de que **la transición sea rápida y equitativa** para los trabajadores y para la comunidad. La transición aumentará la prosperidad y puede ser un motor clave en la creación de empleo.

La combinación de reformas económicas con políticas ambiciosas sobre el clima **puede estimular el crecimiento económico** al tiempo que moviliza la inversión necesaria para lograr objetivos climáticos a largo plazo.

Creación de nuevos puestos de trabajo (Perú 2030)	Eliminación de puestos de trabajo (Perú 2030)
TOTAL: 900.000	TOTAL: 300.000
Construcción 630.000	Cadena de valor ligada al petróleo y combustibles fósiles 257.000
Minería del cobre 135.000	Minería de zinc, plomo y otros usos del carbón 43.000
Renovables 90.000	
Manufactura de insumos Eléctricos 45.000	
CREACIÓN NETA DE NUEVOS PUESTOS DE TRABAJO 600.000	

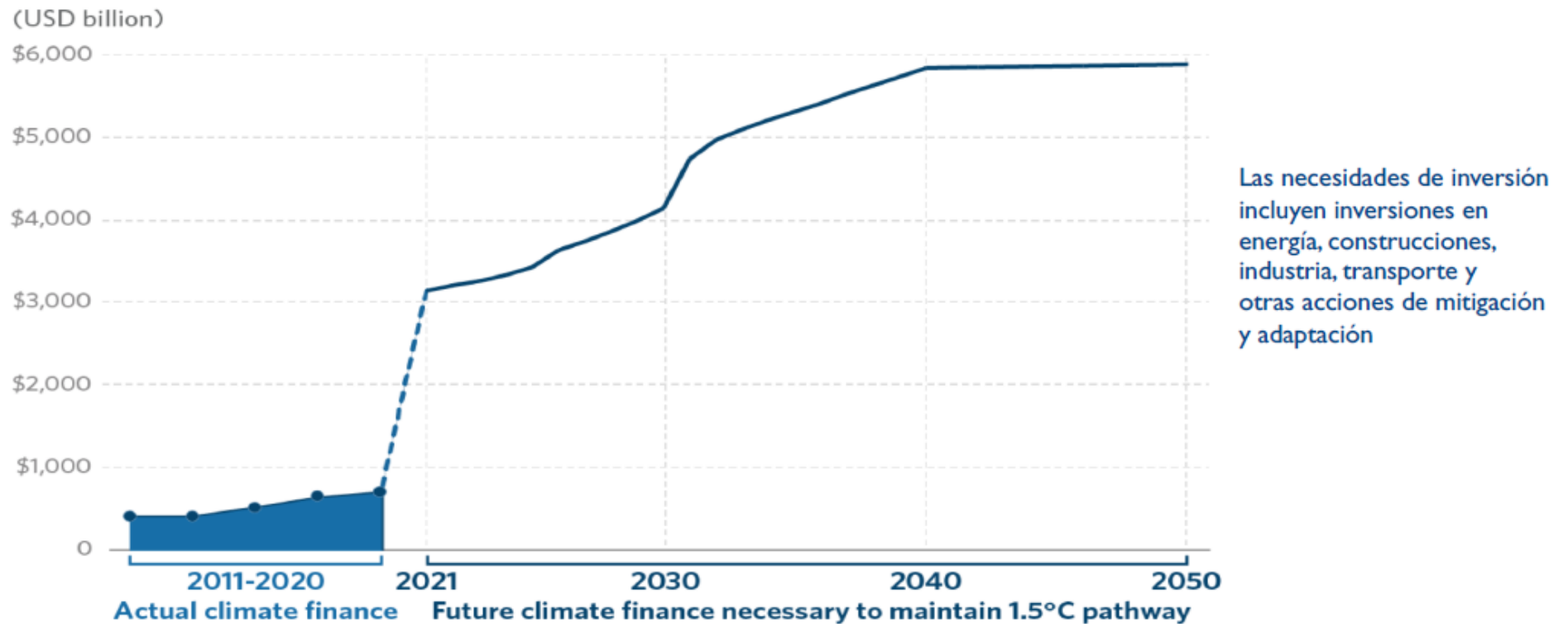
4 RECOMENDACIONES que llevan a una transición energética justa para todos

- Apoyar la intrusión de tecnologías eléctricas
- Gestionar el empleo y las oportunidades
- Abordar la pobreza energética
- Promover una redistribución justa de los costos de transición



Fuente: análisis Deloitte en base a Organización Internacional del Trabajo - "El empleo en un futuro de cero emisiones netas en América Latina y el Caribe", OECD "Investing in Climate, Investing in Growth" y "Just E-volution 2030" Study; Enel, Enel Foundation, The European House – Ambrosetti, 2019 © 2022. Deloitte & Co. S.A.

Los niveles actuales de inversión no están ni siquiera cerca de hacer posible que se alcancen los compromisos que limitan el aumento de la temperatura global a 1,5 C



Para el financiamiento de inversiones en todos los sectores financieros y clases de activos se deben integrar criterios ambientales, sociales y de gobernanza (ASG) en las decisiones de inversión e incorporar la sostenibilidad en la gestión de riesgos para fomentar el desarrollo de una economía más sostenible.

Instrumentos de precios al carbono:

- 1) Impuestos al carbono
- 2) Mercados de carbono

Instrumentos de mitigación/transferencia de riesgos

- 1) Seguros
- 2) Pago por resultados
- 3) Garantías

Instrumentos de deuda:

- 1) Bonos verdes, bonos de sostenibilidad, bonos sociales,
- 2) Préstamos verdes y préstamos vinculados a la sostenibilidad

Expectativas en torno a los precios del carbono

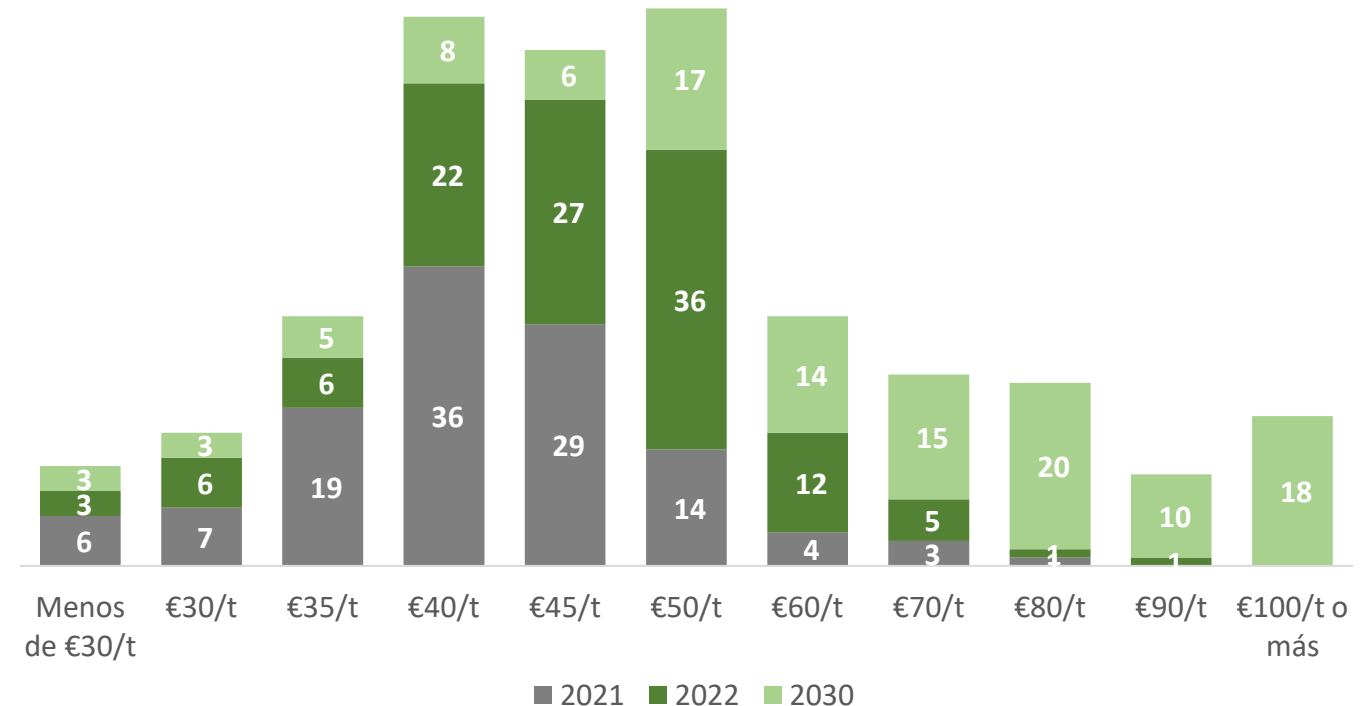
Las expectativas para el mediano plazo muestran un significativo incremento en el precio del carbono, pudiendo incluso superar los €100 por tonelada de CO₂eq. mitigada.

Encuestas sobre precios de carbono

En marzo de 2021, la firma Refinitiv realizó una encuesta buscando medir las expectativas en lo referido a valores de precios de carbono. **En general, los encuestados esperaban que los precios siguieran aumentando en los próximos años.** El grado en que lo hicieron, sin embargo, muestra cuán inesperado es el fuerte aumento actual de los precios de carbono: en marzo, cuando se recopilaron las respuestas, las expectativas de precios para todo el año 2021 promediaban entre 40 € / t a 45 € / t, mientras que los precios actuales rondan los 50 € / t, que en realidad es el rango que los encuestados predijeron para 2022.

Los encuestados tienen opiniones dispares sobre los precios de 2030, con 80 € como lo más probable, seguido de 100 € o más, luego 50 €.

Perspectivas para el precio de carbono (promedio)



Nota: en total se encuestaron a 119 personas.

Fuente: Refinitiv Carbon Market Survey 2021



Deloitte se refiere a Deloitte Touche Tohmatsu Limited, sociedad privada de responsabilidad limitada en el Reino Unido, a su red de firmas miembro y sus entidades relacionadas, cada una de ellas como una entidad legal única e independiente. Consulte www.deloitte.com para obtener más información sobre nuestra red global de firmas miembro.

Deloitte presta servicios profesionales de auditoría y assurance, consultoría, asesoría financiera, asesoría en riesgos, impuestos y servicios legales, relacionados con nuestros clientes públicos y privados de diversas industrias. Con una red global de firmas miembro en más de 150 países, Deloitte brinda capacidades de clase mundial y servicio de alta calidad a sus clientes, aportando la experiencia necesaria para hacer frente a los retos más complejos de los negocios. Los más de 345,000 profesionales de Deloitte están comprometidos a lograr impactos significativos.

Esta presentación contiene solamente información general y Deloitte no está, por medio de este documento, prestando asesoramiento o servicios contables, comerciales, financieros, de inversión, legales, fiscales u otros.

Esta presentación no sustituye dichos consejos o servicios profesionales, ni debe usarse como base para cualquier decisión o acción que pueda afectar su negocio. Antes de tomar cualquier decisión o tomar cualquier medida que pueda afectar su negocio, debe consultar a un asesor profesional calificado. No se proporciona ninguna representación, garantía o promesa (ni explícito ni implícito) sobre la veracidad ni la integridad de la información en esta comunicación y Deloitte no será responsable de ninguna pérdida sufrida por cualquier persona que confíe en esta presentación.